



# UNITED PANEL GROUP



## ФАНЕРА

# БОЛЬШОГО ФОРМАТА ДЛЯ СОВРЕМЕННЫХ ИНДУСТРИЙ





**3**

**СОБСТВЕННЫХ  
ПРОИЗВОДСТВА:  
ФАНЕРА, ЛУЩЕНЫЙ  
ШПОН И МДФ**

**27**

**ФОРМАТОВ  
ФАНЕРЫ**

**50**

**СТРАН-  
ПОКУПАТЕЛЕЙ  
ПРОДУКЦИИ**

**70%**

**ДОЛЯ  
ЭКСПОРТА**

**270**

**ТЫС. М<sup>3</sup> В ГОД  
ПРОИЗВОДСТВО  
ПЛИТНОЙ  
ПРОДУКЦИИ**

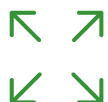


# UNITED PANEL GROUP

**ЮНАЙТЕД ПАНЕЛ ГРУП (ЮПГ)** – российская лесоперерабатывающая компания. Мы объединяем три производственные площадки в РФ: Жешартский ЛПК (Республика Коми), деревообрабатывающий комбинат в пос. Балезино (Удмуртия), производство шпона в пос. Демьяново (Кировская область), а также торговый дом «Лесплитторг» (г. Москва) и распределительный центр в г. Риге (Латвия).



Мы выпускаем березовую фанеру белую и ламинированную, а также МДФ и входим в **топ-5 крупнейших производителей березовой фанеры** в России.



Нашим клиентам мы предлагаем широкую линейку фанеры **большого формата 5x10 и 4x8x4 и специальных размеров** – 2x8, 3x10, 4x5, 4x10, 4x11, 5x6, 5x7, 5x8, 5x9, 5x11, наиболее востребованных в монолитном строительстве, производстве мебели, декоративных панелей и паркетной доски, автоприцепов и минивэнов, высокоскоростных поездов.



Большеформатная фанера выпускается марок **ФК и ФСФ**, без покрытия и с покрытием фенольными **пленками разных паттернов**. Мы делаем механическую обработку – **cut-to-size, шип-паз**, что позволяет удовлетворять особые требования современных индустрий.



Продуктовый портфель ЮПГ включает также фанеру **5x5 и березовый шпон**, таким образом, нашим клиентам доступен **полный ассортимент продукции** и возможность делать **миксованный заказ**.



На наших предприятиях установлены современные станки и высокоточные приборы: линии лущения и сушки **RAUTE (Финляндия)**, оборудование для ребросклеивания **Hashimoto (Япония)**, шлифовальные машины **Steinemann (Швейцария)**.



Наши сотрудники – **опытные профессионалы** в фанерной отрасли и помогают клиентам решить любой вопрос, связанный с производством и отгрузкой готовой продукции.



Продукция ЮПГ соответствует требованиям российских и международных стандартов качества, что подтверждено сертификатами **ГОСТ, EN, CE, EPA TSCA Title VI ULEF, CARB ULEF, BFU-100, CT-1**.



Вся продукция прошла оценку **экологической безопасности** и имеет класс эмиссии формальдегида **E1**.



Мы ответственно подходим к **использованию лесных ресурсов**, что подтверждено международным сертификатом ответственного лесопользования и управления лесными ресурсами **FSC** (лицензионный код № FSC-C017276).



# БЕЛАЯ ФАНЕРА ЮПГ



## Березовая фанера ЮПГ –

это высококачественный конструкционный материал, изготавливаемый из **березового шпона** толщиной **1,5 мм**, а также **1,15 и 1,9 мм для специальных продуктов**.

Он обладает высокой прочностью и долговечностью, хорошо поддается обработке и прекрасно сочетается с отделочными материалами. Сохраняет свойства в широком диапазоне температур – от **-40 до + 50°C**.

Мы выпускаем фанеру двух марок – **ФК и ФСФ**.

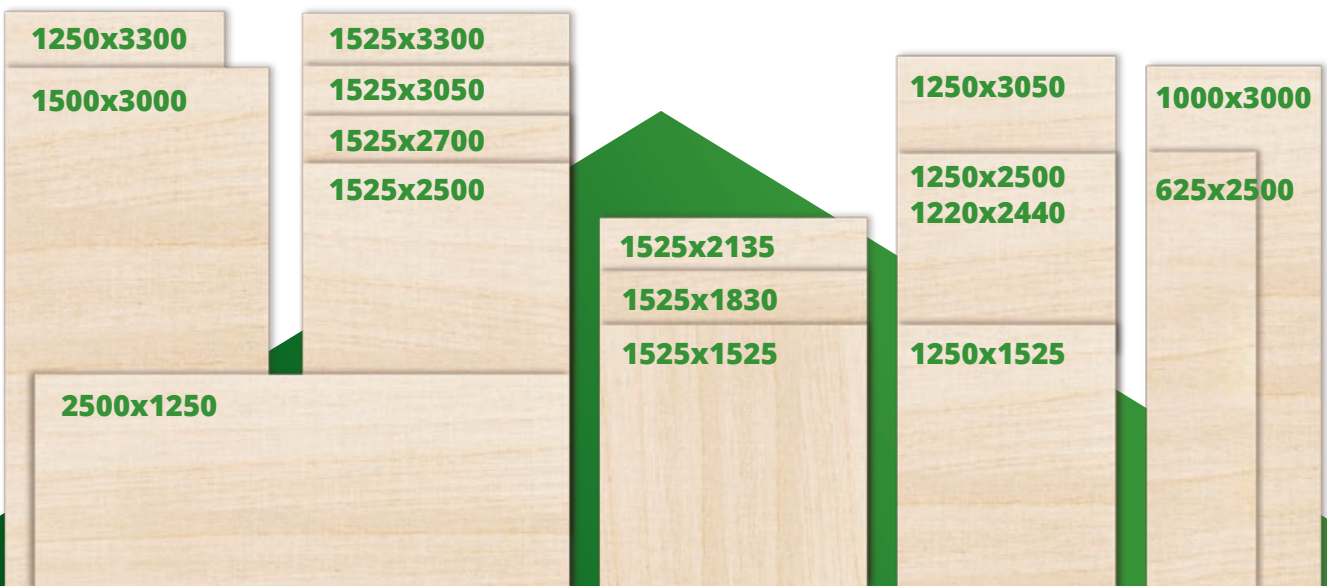
При производстве фанеры **ФК** используется карбамидоформальдегидный клей, при производстве фанеры **ФСФ** – фенолформальдегидный. Торцы фанеры **ФК** светлее, чем фанеры **ФСФ**.

**Березовая фанера выпускается пяти основных сортов: В, S (I), ВВ (II), СР (III), С (IV).**

Фанера **ФК** применяется для изготовления мебели и внутренней отделки – там, где не требуется высокая влагостойкость. Эта фанера идеально подходит **для лазерной резки** и используется при производстве вырубных штампов (штанцформ), детских игрушек и сувениров.

Фанера **ФСФ** сохраняет эксплуатационные свойства в условиях высокой влажности, не деформируется и не размокает. Широко используется в строительстве, обшивке стен фургонов и минивэнов, производстве паркетной доски.

По виду механической обработки поверхности фанеру подразделяют **на шлифованную (маркировка S2S) и нешлифованную (NS)**. По направлению волокон поверхности – **на продольную** (волокна расположены вдоль длинной стороны листа) **и поперечную** (волокна вдоль короткой стороны листа).



**ЛИНЕЙКА РАЗМЕРОВ БЕЛОЙ ФАНЕРЫ ЮПГ ВКЛЮЧАЕТ ОСНОВНЫЕ ФОРМАТЫ 5x10, 4x8x4 И 5x5 ФУТОВ И ВСЕ ПРОИЗВОДНЫЕ ФОРМАТЫ, НАИБОЛЕЕ ВОСТРЕБОВАННЫЕ НА РЫНКЕ.**

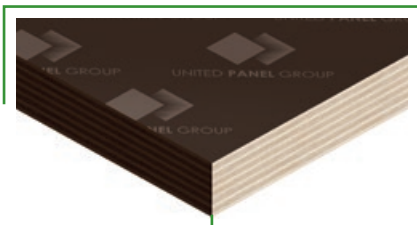
# ЛАМИНИРОВАННАЯ ФАНЕРА UPG



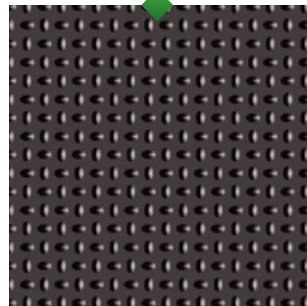
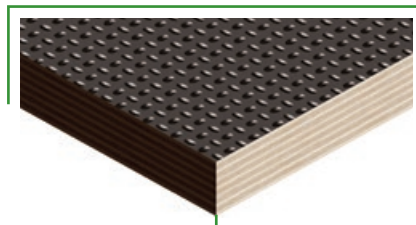
## Ламинированная фанера ЮПГ –

высококачественная берёзовая фанера ФСФ, покрытая специальным материалом – бумагой, пропитанной смолами, которая в процессе производства приобретает свойства защитной плёнки. Благодаря этому поверхность материала **устойчива к влаге, истиранию, химикатам, образованию грибка и плесени.** Торцы фанеры защищены акриловой краской в цвет пленки. **Широко применяется в монолитном строительстве и для обустройства полов транспортных средств.** Быстро монтируется и хорошо поддаётся обработке.

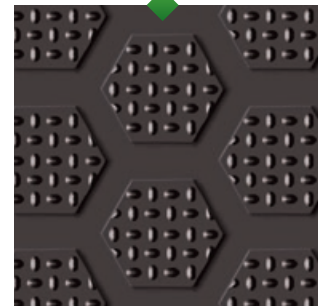
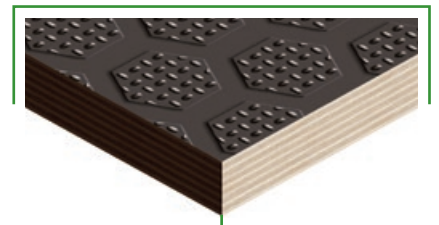
Мы предлагаем ламинированную фанеру с гладкой и сетчатой поверхностью, а также с паттерном гекса:



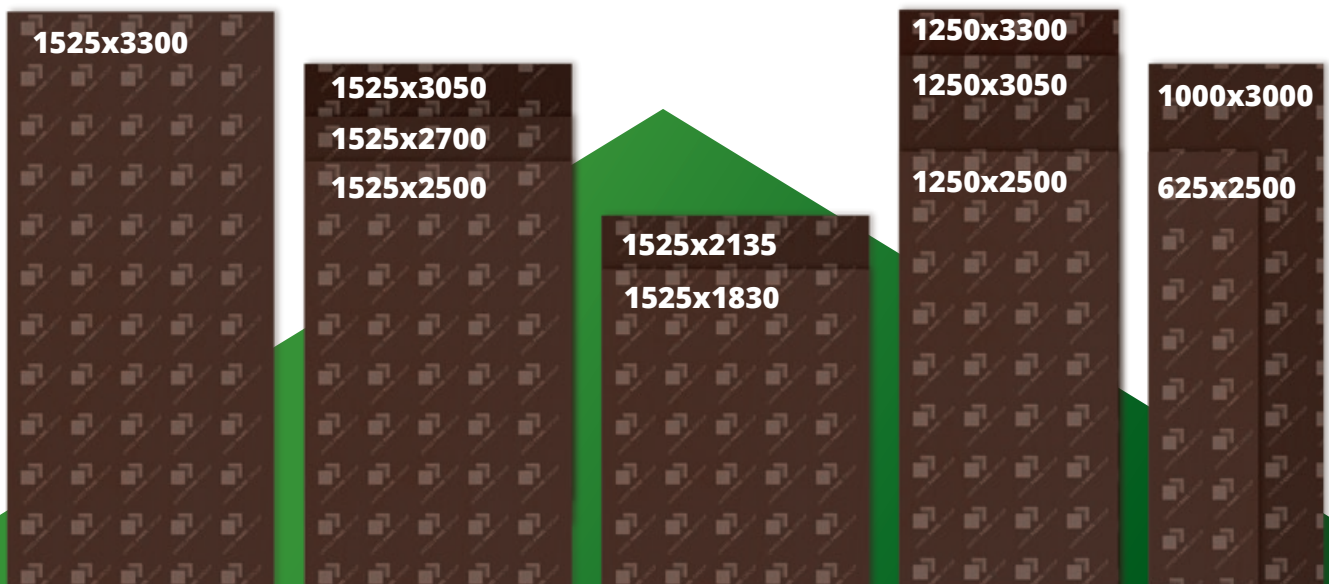
**ГЛАДКАЯ**



**СЕТКА**



**ГЕКСА**



**В ЛИНЕЙКУ РАЗМЕРОВ ЛАМИНИРОВАННОЙ ФАНЕРЫ UPG ВХОДЯТ ОСНОВНЫЕ ФОРМАТЫ 4x8 И 5x10, А ТАКЖЕ ПОЛЬЗУЮЩИЕСЯ СПРОСОМ СПЕЦИАЛЬНЫЕ ФОРМАТЫ 5x11, 5x8, 4x11, 4x10, 2x8 ФУТОВ.**



# БЕЛАЯ ФАНЕРА UPG

## ПРИМЕНЕНИЕ

МЕБЕЛЬНЫЕ КАРКАСЫ,  
ЯЩИКИ, ДЕТАЛИ



СТЕНОВЫЕ ПАНЕЛИ



ОСНОВА  
ДЛЯ ИНЖЕНЕРНОЙ ДОСКИ



ОСНОВА ДЛЯ НРЛ-ПАНЕЛЕЙ



ИГРУШКИ, СУВЕНИРЫ



ЛАЗЕРНАЯ РЕЗКА,  
ШТАНЦФОРМЫ




ОБШИВКА СТЕН И ДВЕРЕЙ  
В ФУРГОНАХ, МИНИВЭНАХ,  
КЕМПЕРАХ

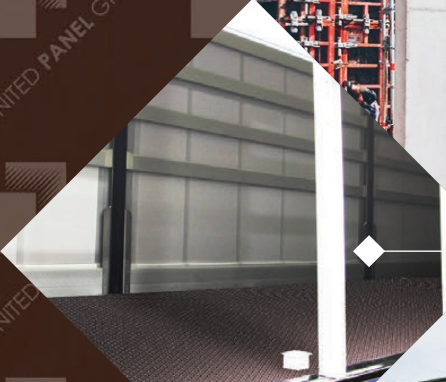


# ЛАМИНИРОВАННАЯ ФАНЕРА UPG

## ПРИМЕНЕНИЕ




ОПАЛУБКА СТЕН, КОЛОНН,  
ПЕРЕКРЫТИЙ, ОПАЛУБКА  
ЛЕНТОЧНЫХ ФУНДАМЕНТОВ



ПОЛЫ В ПРИЦЕПАХ,  
ПОЛУПРИЦЕПАХ




НАРУЖНЫЕ СТЕНЫ,  
ДВЕРИ В ФУРГОНАХ



ПОЛЫ, ОБШИВКА СТЕН  
И ДВЕРЕЙ, МЕБЕЛЬ В ФУРГОНАХ,  
МИНИВЭНАХ, КЕМПЕРАХ



ЛОДКИ (СКАМЬИ, СЛАНИ,  
ТРАНЦЫ)



МУЗЫКАЛЬНЫЕ  
КОФРЫ

# ОБЛАСТИ ПРИМЕНЕНИЯ



	БЕРЕЗОВАЯ ФАНЕРА ФК	БЕРЕЗОВАЯ ФАНЕРА ФСФ	ЛАМ. ФАНЕРА ГЛАДКАЯ	ЛАМ. ФАНЕРА СЕТЧАТАЯ
<b>СТРОИТЕЛЬСТВО</b>				
Опалубка перекрытий			◆	
Щитовая опалубка			◆	
Строительная балка		◆		
Сельскохозяйственные постройки		◆	◆	
Промышленные полы, настилы				◆
Строительные леса		◆		◆
Ограждения		◆		
Лестницы, подиумы, сцены				◆
Пешеходные дорожки, рампы				◆
Поддоны для ЖБИ			◆	
Внешняя отделка зданий		◆		
Внутренняя отделка зданий	◆	◆		
Спортплощадки, стадионы, конные манежи			◆	
Детские площадки		◆	◆	◆
Выставочные стенды, стеллажи		◆	◆	
Дорожные знаки, рекламные щиты		◆		
Садовая мебель			◆	
<b>ТРАНСПОРТ</b>				
Автобусы		◆	◆	
Прицепы, полуприцепы				◆
Фургоны		◆	◆	◆
Микроавтобусы		◆	◆	◆
Кемперы		◆	◆	◆
Перевозки для животных			◆	◆
Лодки, яхты, катера			◆	◆
Пассажирские поезда		◆		
Самолеты		◆		
Нагружаемые платформы				◆
<b>МЕБЕЛЬ &amp; ИНТЕРЬЕР</b>				
Мебельные каркасы	◆	◆		
Мебельные ящики	◆	◆		
Мебель под обтяжку	◆	◆		
Торговое оборудование и мебель	◆	◆	◆	
Стеновые панели	◆	◆		
HPL-панели		◆		
Инженерная доска		◆		
Подложки для полов		◆		
Лазерные формы	◆			
Игрушки, сувениры	◆			
Аудиоколонки	◆	◆		
<b>УПАКОВКА</b>				
Промышленная упаковка, катушки		◆		
Пищевая упаковка	◆			
Музыкальные кофры			◆	
Цветочные ящики			◆	
<b>ДРУГОЕ</b>				
Пресс-формы		◆		



## ФОРМАТЫ, ММ (ФУТ)

610x2440, 625x2500 (2x8)
1000x3000 (3x10)
1220x2440x1220, 1250x2500x1250 (4x8x4)
1250x3050 (4x10)
1250x3300 (4x11)
1500x1830, 1525x1830 (5x6)
1500x1830, 1525x2135 (5x7)
1500x2440, 1525x2500 (5x8)
1525x2700, 1500x2700 (5x9)
1500x3000, 1525x3050 (5x10)
1500x3300, 1525x3300 (5x11)

## ДОПУСКИ ПО ДЛИНЕ/ШИРИНЕ, ММ

ДЛИНА/ШИРИНА ЛИСТА ФАНЕРЫ, ММ	ПРЕДЕЛЬНОЕ ОТКЛОНЕНИЕ, ММ
100≤Д/Ш≤780	±1,0
1200≤Д/Ш≤1350	±3,0
1500≤Д/Ш≤2500	±4,0
2700≤Д/Ш≤3660	±5,0

## ТОЛЩИНЫ И КОЛИЧЕСТВО СЛОЕВ

НОМИНАЛЬНАЯ ТОЛЩИНА, ММ	КОЛ-ВО СЛОЕВ	НИЖНЕЕ ЗНАЧЕНИЕ (MIN), ММ	ВЕРХНЕЕ ЗНАЧЕНИЕ (MAX), ММ
3	3	2,5	3,3
4	3	3,5	4,3
5	5	4,5	5,3
6	5	5,4	6,4
6,5	5	5,9	6,9
7	5	6,4	7,4
8	7	7,35	8,45
9	7	8,35	9,45
10	7;9	9,3	10,5
11	9	10,3	11,5
12	9	11,3	12,5
14	9;11	13,15	14,65
15	11	14,15	15,65
16	11	15,15	16,65
17	13	16,1	17,7
18	11;13;15	17,1	18,7
20	15	19	20,8
21	13;15;17	20	21,8
24	15;17	22,9	24,9
27	19	25,8	28
28	19	26,8	29
30	21	28,7	31,1
35	25	33,6	36,2
38	25;27	36,5	39,3
40	29	38,4	41,4

## ТЕХНИЧЕСКИЕ ХАРАКТЕРИСТИКИ БЕЛОЙ ФАНЕРЫ UPG

ТОЛЩИНА, ММ	3-40
СОРТ	В/ВВ (I/II), S/ВВ (I/II), ВВ/ВВ (II/II), ВВ/СР (II/III), ВВ/С (II/IV), СР/СР (III/III), СР/С (III/IV), С (IV)
ТИП ПОВЕРХНОСТИ	Шлифованная с двух сторон (S2S), шлифованная с одной стороны (S1), нешлифованная (NS)
КЛЕЙ	ФК, ФСФ
КЛАСС ЭМИССИИ ФОРМАЛЬДЕГИДА	E1
ВОДОСТОЙКОСТЬ	Повышенная (ФСФ)
ПЛОТНОСТЬ, КГ/М <sup>3</sup>	640-700
ВЛАЖНОСТЬ, %	5-11
Производится в соответствии с ТУ 5512-002-12886368-2019 «Фанера клееная».	

## ТЕХНИЧЕСКИЕ ХАРАКТЕРИСТИКИ ЛАМИНИРОВАННОЙ ФАНЕРЫ UPG

ТОЛЩИНА, ММ	6-40
ТИП ПОВЕРХНОСТИ	Гладкая/гладкая (F/F), гладкая/сетчатая (F/W), гладкая/СР – гладкая с одной стороны
ПЛОТНОСТЬ ПЛЕНКИ, Г/М <sup>2</sup>	120, 220
КЛАСС ЭМИССИИ ФОРМАЛЬДЕГИДА	E1
ВОДОСТОЙКОСТЬ	Повышенная
ПЛОТНОСТЬ, КГ/М <sup>3</sup>	640-700
ВЛАЖНОСТЬ, %	5-15
ОБРАБОТКА ТОРЦОВ	Водостойкая краска на акриловой основе
Производится в соответствии с ТУ 5512-002-12886368-2014 «Фанера, облицованная пленками».	

## КЛАСС ЭМИССИИ

КЛАСС ЭМИССИИ	ВЫДЕЛЕНИЕ ФОРМАЛЬДЕГИДА	
	Требование ГОСТ 3916.1-2018	Среднее фактическое значение 2020 год
E1	От 1,5 до 3,5 включительно, мг/м <sup>2</sup> *ч	От 0,81 до 2,0 включительно, мг/м <sup>2</sup> *ч

## ПОКАЗАТЕЛИ ПРОЧНОСТИ

ПОКАЗАТЕЛЬ		ТРЕБОВАНИЕ ГОСТ 3916.1-2018	ТРЕБОВАНИЯ EN 13986:2004 +A1 2015 EN 636:2012 +A1 2015 EN 314:1993	СРЕДНЕЕ ФАКТИЧЕСКОЕ ЗНАЧЕНИЕ 2020 ГОД*
Предел прочности при статическом изгибе для толщин 6-40 мм, МПа, не менее	вдоль волокон наружных слоев	25	не нормируется	80
	поперек волокон наружных слоев	не нормируется		70
Модуль упругости при статическом изгибе, МПа, не менее	вдоль волокон	7 000	7 000	11 000
	поперек волокон			8 000
Предел прочности при скалывании по клеевому слою (прочность клеевого соединения), МПа, не менее	после кипячения в воде в течение 6 часов	не нормируется		2
	после вымачивания в течение 24 часов			2
Влажность, %		5-10		6-9

\* Единичные значения показателей могут отличаться от среднего как в большую, так и в меньшую сторону.

# ЛОГИСТИКА

МЫ ДОСТАВЛЯЕМ ПРОДУКЦИЮ ПОКУПАТЕЛЯМ  
ТРЕМЯ ВИДАМИ ТРАНСПОРТА:



автомобильным  
(еврофуры)



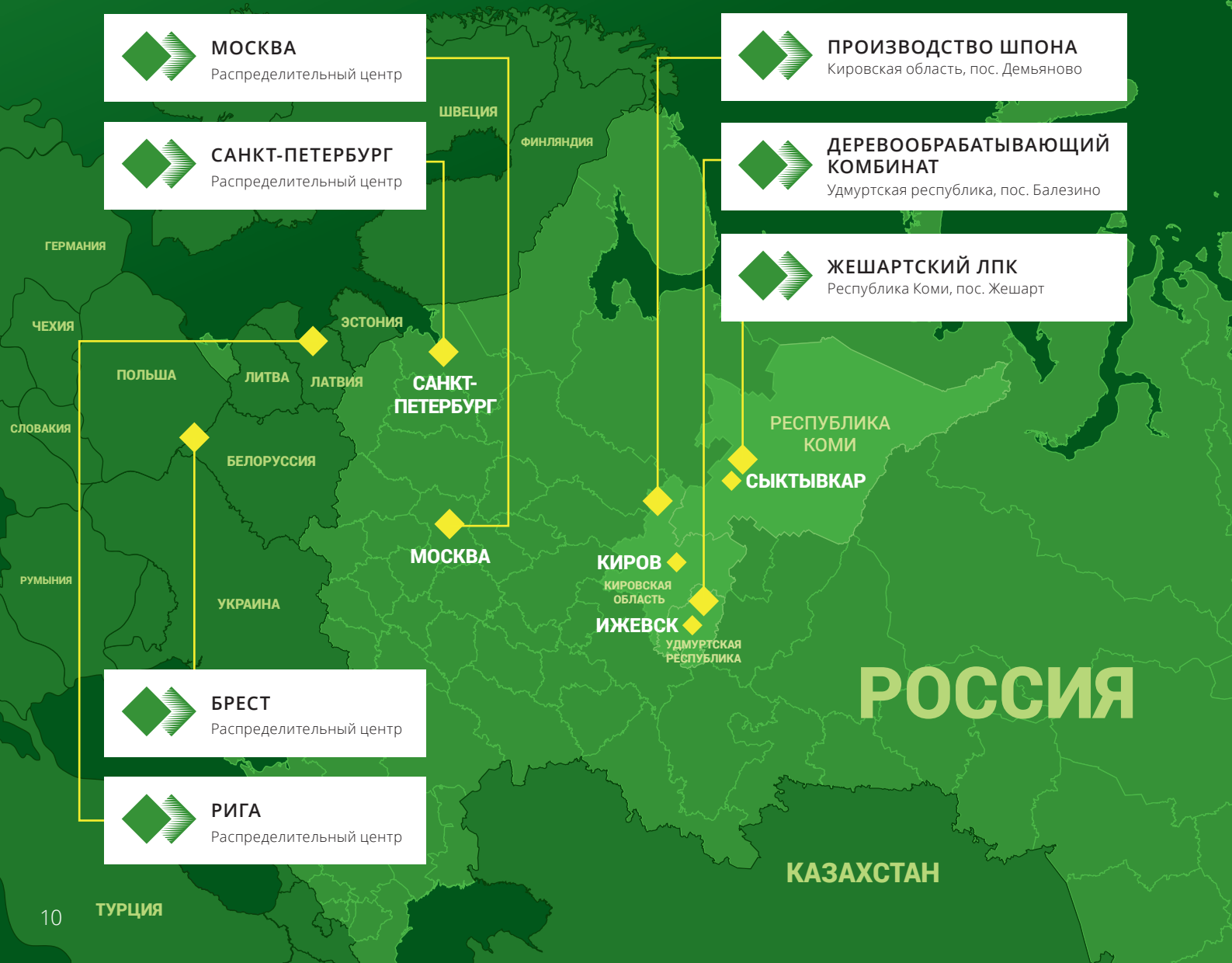
железнодорожным  
(вагоны)



морским  
(контейнеры)

Наша система автоматически информирует клиентов о статусе  
готовности заказа и его доставке

ОСУЩЕСТВЛЯЕМ ОТГРУЗКИ ЧЕРЕЗ ЧЕТЫРЕ РАСПРЕДЕЛИТЕЛЬНЫХ  
ЦЕНТРА: МОСКВА, САНКТ-ПЕТЕРБУРГ, БРЕСТ, РИГА





# СЕРВИС



Мы **поддерживаем** связь с клиентами и **оперативно отвечаем** на запросы. Срок ответа на запрос о стандартных продуктах – **день-в-день**. О специальных продуктах – **3 дня**.



**Подтверждаем** заказ клиенту в течение **3-х дней**.



**Подписываем** договор поставки за **3 дня**.



**Соблюдаем** дату производства заказа с точностью **2 дня**.



Наши клиенты **отслеживают** статус заказа в трекинг-отчете. Система информационного обеспечения направляет отчет **2 раза в неделю**.



**WOODY  
TOUCH**

**ИСПОЛЬЗУЯ ON-LINE СЕРВИС WOODY TOUCH В ЛИЧНОМ КАБИНЕТЕ НА UPGWEB.RU, ВЫ МОЖЕТЕ:**

- ◆ РАЗМЕСТИТЬ ЗАКАЗ
- ◆ СКОМПЛЕКТОВАТЬ ЗАКАЗ
- ◆ ЗАКАЗАТЬ АВТОТРАНСПОРТ
- ◆ КУПИТЬ ГОТОВУЮ ПРОДУКЦИЮ СО СКЛАДА



**UNITED PANEL GROUP**

**ПО ВОПРОСАМ ПРИОБРЕТЕНИЯ ФАНЕРЫ  
ОБРАЩАЙТЕСЬ:**

**ТОРГОВЫЙ ДОМ «ЛЕСПЛИТТОРГ»**

**+ 7 (495) 995-35-00**

**ИЛИ К НАШИМ ДИСТРИБУТОРАМ**

[WWW.UPGWEB.RU](http://WWW.UPGWEB.RU)

РАЗДЕЛ «ГДЕ КУПИТЬ»

Фото на обложке: Олег Лобов, директор по охране труда, промышленной безопасности и экологии.  
Фото на странице «Сервис»: Вера Коковкина, ведущий инженер по планированию.

**E1**

**CE**

**CARB**



Знак ответственного  
лесного хозяйства

[WWW.UPGWEB.RU](http://WWW.UPGWEB.RU)